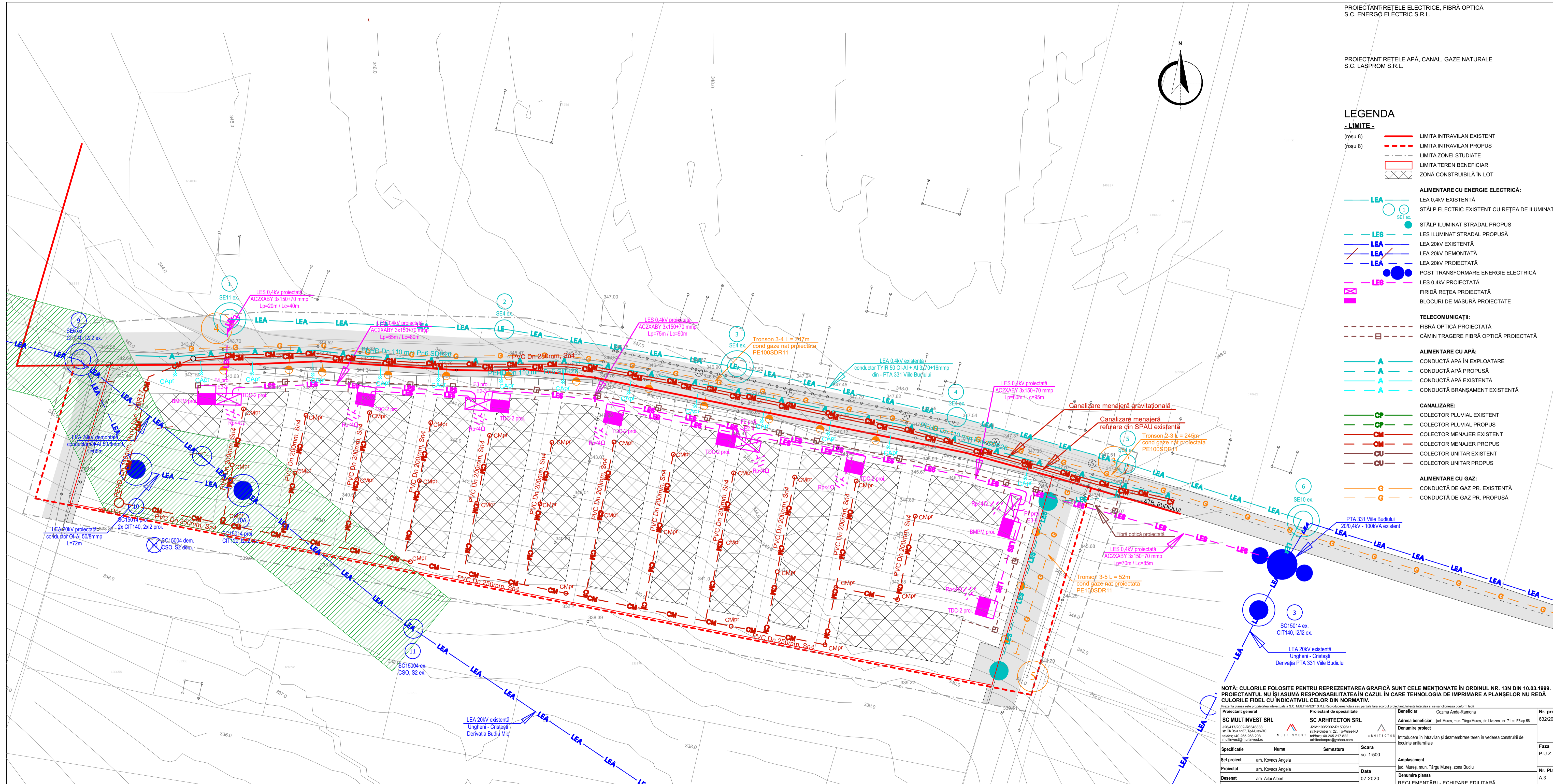


**LEGENDA**

- LIMITE -**
- (roșu 8) ———— LIMITA INTRAVILAN EXISTENT
  - (roșu 8) - - - - - LIMITA INTRAVILAN PROPUS
  - LIMITA ZONEI STUDIATE
  - ▭ LIMITA TEREN BENEFICIAR
  - ▨ ZONĂ CONSTRUIBILĂ ÎN LOT
- ALIMENTARE CU ENERGIE ELECTRICĂ:**
- LEA ———— LEA 0,4kV EXISTENTĂ
  - ⊙ SE1 ex. STĂLP ELECTRIC EXISTENT CU REȚEA DE ILUMINAT
  - ⊙ SE1 ex. STĂLP ILUMINAT STRADAL PROPUS
  - LES ———— LES ILUMINAT STRADAL PROPUSĂ
  - LEA ———— LEA 20kV EXISTENTĂ
  - LEA ———— LEA 20kV DEMONTATĂ
  - LEA ———— LEA 20kV PROIECTATĂ
  - ⊙ POST TRANSFORMARE ENERGIE ELECTRICALĂ
  - LES ———— LES 0,4kV PROIECTATĂ
  - ⊙ FIRIDĂ REȚEA PROIECTATĂ
  - ⊙ BLOCURI DE MĂSURĂ PROIECTATE
- TELECOMUNICAȚII:**
- FIBRĂ OPTICĂ PROIECTATĂ
  - CĂMIN TRAGERE FIBRĂ OPTICĂ PROIECTATĂ
- ALIMENTARE CU APĂ:**
- A ———— CONDUCTĂ APĂ ÎN EXPLOATARE
  - A ———— CONDUCTĂ APĂ PROPUSĂ
  - A ———— CONDUCTĂ APĂ EXISTENTĂ
  - A ———— CONDUCTĂ BRANȘAMENT EXISTENTĂ
- CANALIZARE:**
- CP ———— COLECTOR PLUVIAL EXISTENT
  - CP ———— COLECTOR PLUVIAL PROPUS
  - CM ———— COLECTOR MENAJER EXISTENT
  - CM ———— COLECTOR MENAJER PROPUS
  - CU ———— COLECTOR UNITAR EXISTENT
  - CU ———— COLECTOR UNITAR PROPUS
- ALIMENTARE CU GAZ:**
- G ———— CONDUCTĂ DE GAZ PR. EXISTENTĂ
  - G ———— CONDUCTĂ DE GAZ PR. PROPUSĂ



NOTĂ: CULORILE FOLOSITE PENTRU REPREZENTAREA GRAFICĂ SUNT CELE MENȚIONATE ÎN ORDINUL NR. 13N DIN 10.03.1999. PROIECTANTUL NU ÎȘI ASUMĂ RESPONSABILITATEA ÎN CAZUL ÎN CARE TEHNOLOGIA DE ÎMPRIMARE A PLANȘELOR NU REDĂ CULORILE FIDEL CU INDICATIVUL CELOR DIN NORMATIV.

Proiectant general <b>SC MULTINVEST SRL</b> 2814 172003-REȘAȘA str. Gh. Doja nr. 87, Tg. Mureș-RO telefon: +40 266 268 208 multinvest@multinvest.ro		Proiectant de specialitate <b>SC ARHITECTON SRL</b> 2814 1002002-REȘAȘA str. Revoluției nr. 22, Tg. Mureș-RO telefon: +40 266 217 822 arhitecton@arhitecton.ro		Beneficiar Cozma Andra-Ramona jud. Mureș, mun. Târgu Mureș, str. Livezei, nr. 71 et. E6 ap. 56	Nr. proiect: 632/2020
Specificație Șef proiect Proiectat Desenat	Nume arh. Kovacs Angela arh. Kovacs Angela arh. Altai Albert	Semnatura Data 07.2020	Scara sc. 1:500	Denumire proiect Introducere în intravilan și dezmembrare teren în vederea construirii de locuințe unifamiliale	Faza P.U.Z.
Amplasament jud. Mureș, mun. Târgu Mureș, zona Budui				Denumire planșa REGLEMENTĂRI - ECHIPARE EDILITARĂ	Nr. Planșa A.3